

瀬田四丁目広場利活用検討ワークショップで話し合われた内容をご報告していきます



平成 24 年度の利活用イベントを提案

第 4 回ワークショップでは、平成 24 年度に緑地と旧小坂邸建物を活用したイベント実施の候補について、ご提案頂いたメンバーから、内容の紹介とスケジュール案などについてご報告頂きました。また、事務局からは、瀬田四丁目広場境界の公的施設・公益法人で開催されるイベントについて整理し、瀬田四丁目広場でのイベント・活動との関連性、連携（ネットワーク）のあり方などについてご説明しました。話し合いの項目・内容は以下のとおりです。詳細および検討結果については裏面のとおりです。

【旧小坂邸屋内での利活用案】

- 都立世田谷総合高校吹奏楽部の演奏会
- 都立世田谷総合高校吹奏楽部のアンサンブル+ボランティア絆の箏曲演奏
- 生け花体験教室
- 庭園内の草花をモチーフとした生け花展示
- 影絵の上映会
- 演劇ワークショップ+公演
- お月見イベント（屋外も含む）

【緑地での利活用】

- 緑地管理のワークショップ（勉強会）
- 世田谷総合高校「奉仕」授業での植栽と落ち葉掻き※
- 松本秋則氏の音の出る作品（音具：サウンドオブジェ）ワークショップ

【界隈ネットワーク】

- 「瀬田4フィールドミュージアム（旧小坂邸）」WebSite の公開
- 松本記念音楽迎賓館「みどりの講座」との連携
- 児童館イベントでの利活用

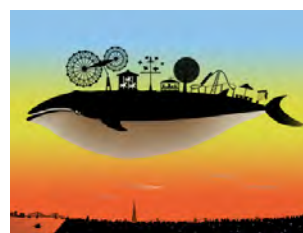
※「奉仕」での植栽と落ち葉掻きについては、「緑地管理のワークショップ」でその活動内容について話し合い、調整



第 5 回ワークショップ



影絵の上映（浜崎ゆうこさん作の影絵）



松本秋則さんの“音具”

<http://kageepla.net/kageeiroiro5/kageeiroiro5.htm> より引用

世田谷区立瀬田四丁目広場の利活用について考える

第4回ワークショップ

2012年3月31日 瀬田四丁目広場 大広間

お集まりいただいた方々（敬称略）

今田 裕美子（せたがや野川の会）／片山和美（二子玉川生活 HP 編集者）／村上ゆか（砧南グリーンズ代表）／竹村睦子（ソーシャルワーカー）／藁田真澄美（東京社会福祉士会：岡本在住）／高品斉・見上哲哉・武智陽子・笠井恵美（トラまち大学OB）／森川リエ（鎌田児童館館長）／荒井千鶴・高橋 誠（財団法人世田谷トラストまちづくり）／長谷部 哲・林 進・坊野 景亮（世田谷区公園緑地課）／中西修一（せたがや水辺の楽校・事務局）／望月亜希子（事務局：株式会社森林再生システム）

瀬田四丁目広場での利活用イベントについて

●【開催決定】世田谷総合高校吹奏楽部の演奏会

- ・5回のコンサートを開催したい（ ）は具体的な日程は未定。
- ・開催日程は右記のとおり。 7月14日・10月19日・11月2日・12月15日・（12月22日）
- ・演奏内容、演奏者の構成については現在の所未定。

●【開催決定】世田谷総合高校吹奏楽部のアンサンブル+ボランティア絆の箏曲演奏

- ・昨年度2月4日に開催したアンサンブルコンサートと箏曲演奏+抹茶サービスの内容と同じ
- ・2013年2月16日に開催。このイベントは、今後定期的な活動として位置づけていきたい。

○【保留】生け花体験教室・生け花の展示

- ・具体的な内容について再度提案頂き、再考する。

●【開催決定】影絵の上映会

- ・砧南グリーンズメンバーを中心に浜崎ゆう子さんの影絵をお借りして、7月27日（予定）に実施。
- ・夜間を利用したイベントとし、同時に砧南グリーンズの自然観察（ライトトラップ[※]）も開催する予定。

●【開催決定】演劇ワークショップ+公演

- ・演劇のプロ（登坂倫子さん）による演劇の指導と公演。
- ・大人と子どもが参加する4～5回のワークショップを経て、最後にお披露目公演を開催。
- ・ワークショップ日程、公演内容について次回までに詳細を検討。

○【開催予定】お月見イベント

- ・お月見だけではなく、庭園と建物を活かしたイベントを同時開催したい。
- ・読み聞かせ・絵画展示など

●【開催決定】緑地管理勉強会（ワークショップ）・世田谷総合高校「奉仕」授業での植栽と落ち葉掻き

- ・緑地の管理方法（林床植生を含めた目指すべき緑地管理の方向性）についての勉強会を6月に開催。
- ・成果については秋の総合高校の緑地ボランティア活動に活かしたい。

○【開催予定】松本秋則さんの音具をつくって楽しむイベント

- ・緑地の竹（モウソウチク）を使った音の出る楽器づくりワークショップ。
- ・詳細な内容と日程については松本秋則さんに打診してから決定。

界隈ネットワークについて

○仮称「瀬田4フィールドミュージアム」Webサイトを公開する。公開の時期については、上記イベント内容が決まった段階とし、ネットワークする周辺施設について、以下の施設の活動についてもネットワーク化を検討・調整する。

■瀬田農業公園（フラワーランド） ■泉の家（社会福祉施設）

○松本記念音楽迎賓館（みどりの講座）、鎌田児童館（ピクニックなど）、砧南グリーンズ（ネイチャーゲーム・自然観察会など）のイベントでは内容に応じて積極的に利活用してもらうように調整を図る。またWebサイトでも紹介できる内容は順次掲載する。

※ライトトラップ：緑地にブラックライトと白天幕を設置し、夜間誘引される昆虫類を捕獲する昆虫採集方法。おもに夏季に実施する。カブトムシ、クワガタムシなどのコウチュウ類のほか、ガなども飛来する。