

2012

松本記念音楽迎賓館 みどりの講座

地域のみどりの資産

こくぶんじがいせん
「国分寺崖線」を知っていますか？

松本記念音楽迎賓館がある岡本地域には、こくぶんじがいせん国分寺崖線という斜面の連なりがあります。この斜面地には古くから薪や炭をとるために利用されてきた雑木林の森があります。現在もその姿は残されていて、都市部ではめずらしい生き物のすみかとして、また貴重な植物がみられる場所となっています。

今回の連続講座では、こくぶんじがいせん国分寺崖線の斜面林をおもなフィールドとして、世田谷に残された貴重なみどりと水を観察します。地域の自然について学んでみませんか？

日時

第1回 5月27日(日)

第2回 7月22日(日)

第3回 10月28日(日)

第4回 12月16日(日)

時間

午前10時～正午

雨天(小雨)決行

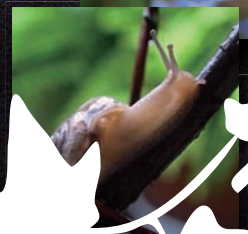
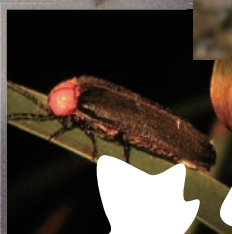
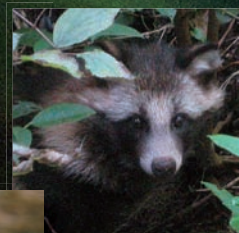
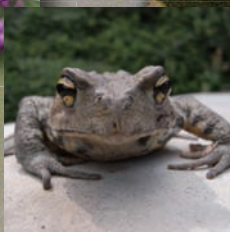
会場

松本記念音楽迎賓館

定員

20名(小学校3年生以上)

参加費無料



松本記念音楽迎賓館で、世田谷の森と湧き水の仕組みについて学びましょう。

世田谷区の南西部には、国分寺崖線と呼ばれる崖の斜面地が横たわっています。この崖線は、数万年前に多摩川の流が削りだした斜面地ですが、ここには世田谷区のみどりの生命線と呼ばれるほど豊かな森が残されています。

松本記念音楽迎賓館にもクロマツやケヤキなどの大木があり、岡本八幡神社や静嘉堂文庫の森と連なって、都市域における貴重な自然空間となっています。

松本記念音楽迎賓館主催の連続講座、「みどりの講座」は岡本地区周辺のみどりや水などの自然環境や風景資産について、フィールドワークを中心とした自然環境学習講座です。みなさまのご参加をお待ちしております。

□ 講座の内容

第1回 空地・原っぱの
5月27日(日) 草花の見分け方

5月は原っぱや草地の植物が一斉に花を咲かせ、一番にぎやかな季節です。普段目にはしているけれど、なんて言う植物なんだろう、と思ったことはありませんか?ごく普通にみられる植物を観察し、見分け方を学びましょう。

■観察フィールド：岡本公園、周辺の畑地、鎌田前耕地公園、空地、パッタ広場など

第2回 湧き水と丸子川の
7月22日(日) 生き物観察

国分寺崖線という斜面地が連なる岡本地域には、湧き水がいくつかあります。また岡本公園の前を流れる丸子川も湧き水で潤されています。この水辺の植物や小さな生き物たちについて、その生態と守るべき環境について学びましょう。

■観察フィールド：大蔵総合運動公園の湧水、大蔵三丁目公園、丸子川親水公園など

第3回 斜面林と雑木林の
10月28日(日) 植物観察

岡本地域には、国分寺崖線斜面林の雑木林や岡本静嘉堂・瀬田四丁目広場の常緑広葉樹の森、公園の植栽樹林など、さまざまなタイプの森(植生)がみられます。この森を形づくっている樹木の特徴や森の環境について学びましょう。

■観察フィールド：大蔵団地周辺・岡本八幡・瀬田四丁目広場・岡本静嘉堂など

第4回 クリスマスリースの
12月16日(日) 素材で知る地域の自然

冬枯れの森には夏緑期には見られなかった風景をみることができます。森を散策しながら木の実・草の実などを観察してみませんか?クリスマス前のこの時期です。リースの素材になりそうな実を探しながら植物の名前や特徴について学びましょう。

■観察フィールド：岡本八幡→岡本公園・岡本静嘉堂緑地・瀬田四丁目広場など

□ 当日のスケジュール

9:30~10:00 受付

10:00~10:15 講座の概要説明と観察フィールド紹介

10:15~12:00 フィールド観察

□ 持ち物・服装

- ・森の中や斜面地を散策します。ケガの防止や虫除けのために長袖、長ズボンでご参加下さい。
- ・履き慣れた歩きやすい靴でご参加下さい。
- ・小雨の場合には講座を実施します。カッパなどの雨具があると便利です。
- ・資料などは用意いたしますが、筆記用具をお持ちください。

□ 会場

松本記念音楽迎賓館：東京都世田谷区岡本2-32-15

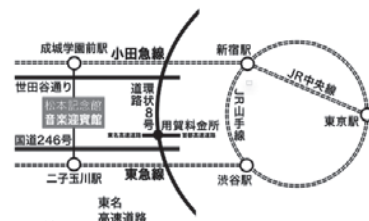
■交通のご案内：

東急田園都市線「二子玉川駅」よりバスを利用の場合

東急コーチ玉31 成育医療センター行き、または玉32 美術館行き
停留所「もみじが丘」または「岡本三丁目」下車 徒歩4~5分

小田急線「成城学園前駅」よりバスを利用の場合

東急バス都立01 都立大学駅北口行き、停留所「岡本三丁目」下車 徒歩4~5分



□ 定員

20名(小学校3年生以上)

※定員になり次第、締め切りとさせていただきます。

□ お申し込み・お問い合わせ先

TEL. 3709-5951

※お電話でお申し込みください。

※「みどりの講座担当」と呼び出してください。

インターネットでもご案内しています ▶ <http://www.re-forest.com/matsumoto/>